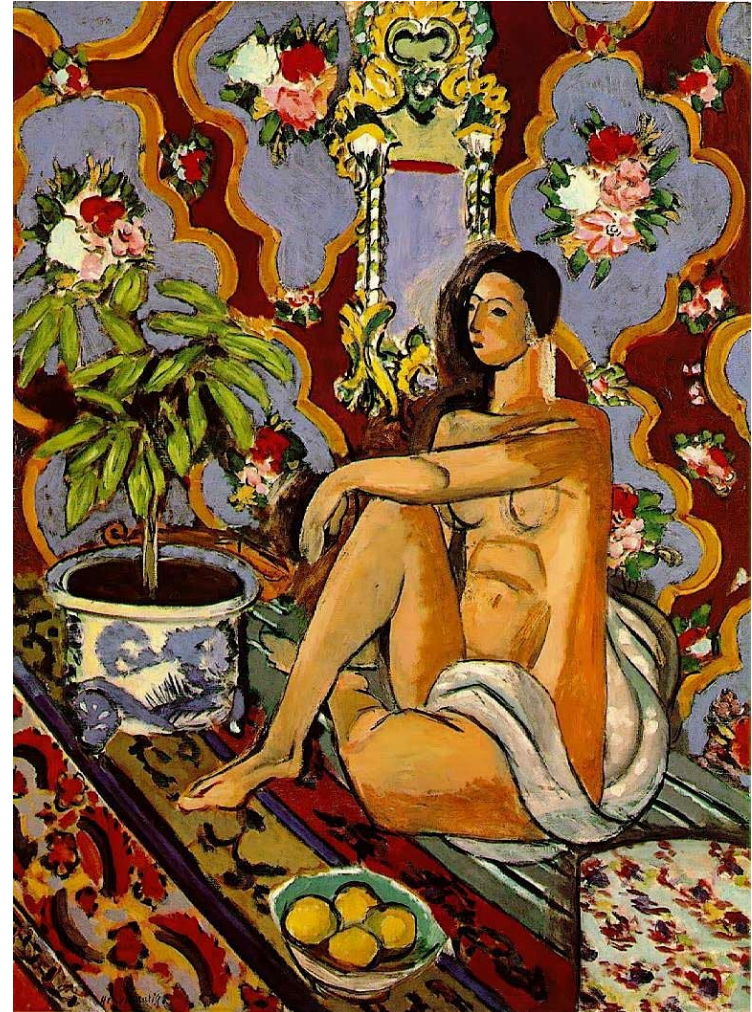


ANÁLISIS E INTERPRETACION DE LA OBRA PICTÓRICA

- INTRODUCCIÓN: LA PINTURA
- 1.- LAS TÉCNICAS
 - Pintura monumental.
 - Pintura exenta
- 2.- ELEMENTOS PLÁSTICOS
 - La línea y el dibujo
 - El modelado y el volumen
 - La perspectiva
 - El Color
 - La luz
 - La composición
- 3.- TEMÁTICA
 - Temas Mitológicos
 - Temas Religiosos
 - Temas Profanos
 - Retratos



ANÁLISIS E INTERPRETACIÓN DE LA OBRA PICTÓRICA

¿ QUE ES PINTAR ?

UNA REPRESENTACIÓN EN DOS DIMENSIONES
INTENTO DE SIMULAR UNA VENTANA ABIERTA
ATRAPAR UNA IMAGEN MEDIANTE LA TÉCNICA DEL
DIBUJO Y EL USO DEL COLOR



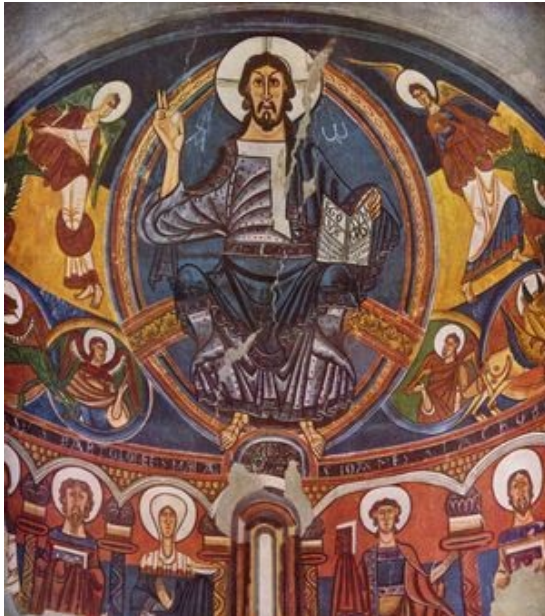
ASPECTOS MATERIALES DE LA PINTURA



1.- LAS TÉCNICAS

Pintura monumental

Pintura exenta



2.- ELEMENTOS PLÁSTICOS

La línea y el dibujo

El volumen

La perspectiva

Color

Modelado

La composición

Luz



3.- TEMÁTICA

Mitológica

Religiosa

Profana

Retrato



1.- ASPECTOS MATERIALES DE LA PINTURA

LA MATERIA

SOPORTE

- Muro, Lienzo Madera Papel

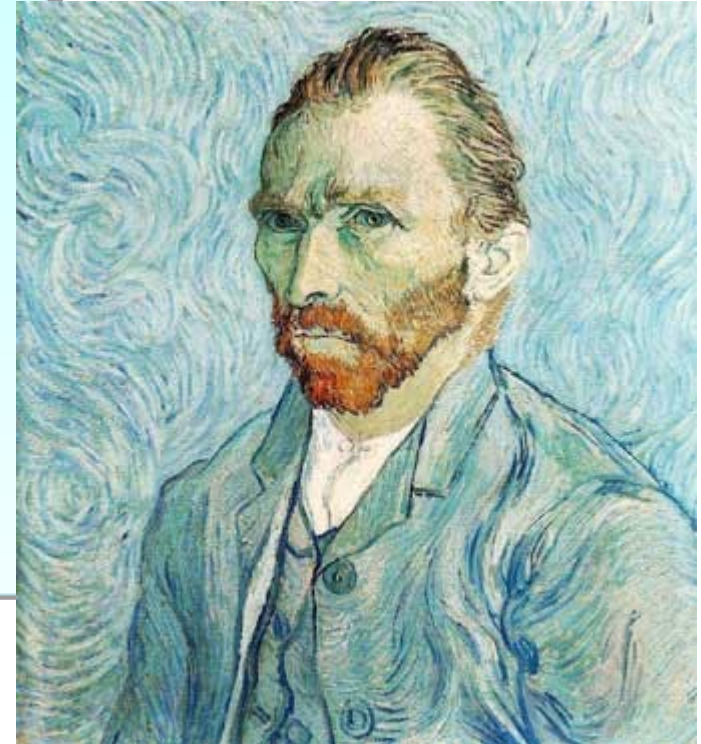
AGLUTINANTES PARA EL COLOR

- Aceite Clara de huevo, agua, otros

TEXTURA

Resultado de la cantidad de pasta >>>>> Textura

- Lisa
- Pastosa
- Rugosa
- Mate
- Brillante



ASPECTOS MATERIALES DE LA PINTURA

1.- LA TÉCNICA PICTÓRICA

MATERIALES

Colores

- Pigmentos

Aglutinantes

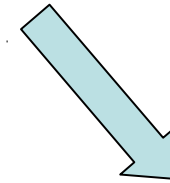
- Adherentes
- Protectores

DETERMINAN

TÉCNICAS

- Fresco
- Acuarela
- Témpera
- Aguada
- Temple
- Óleo
- Encáustica
- Pastel
- Acrílico
- Mosaicos

EXIGEN



SOPORTE

- Muro
- Papel
- Lienzo
- Estuco
- Tabla
- Tela
- Metal
- Madera
- Cartón

1.- LA TÉCNICA PICTÓRICA

A.- LA PINTURA MONUMENTAL

B.- LA PINTURA EXENTA

Cuando se pinta sobre muro o pared

1.- FRESCO

Colores al agua sobre revoque húmedo

2.- TEMPLE

Pigmentos, yema de huevo, goma

2.- ENCÁUSTICA

Colores a la cera y aceite en caliente sobre revoque

3.- MOSAICO

Teselas de diversos colores sobre argamasa

4.- VIDRIERA

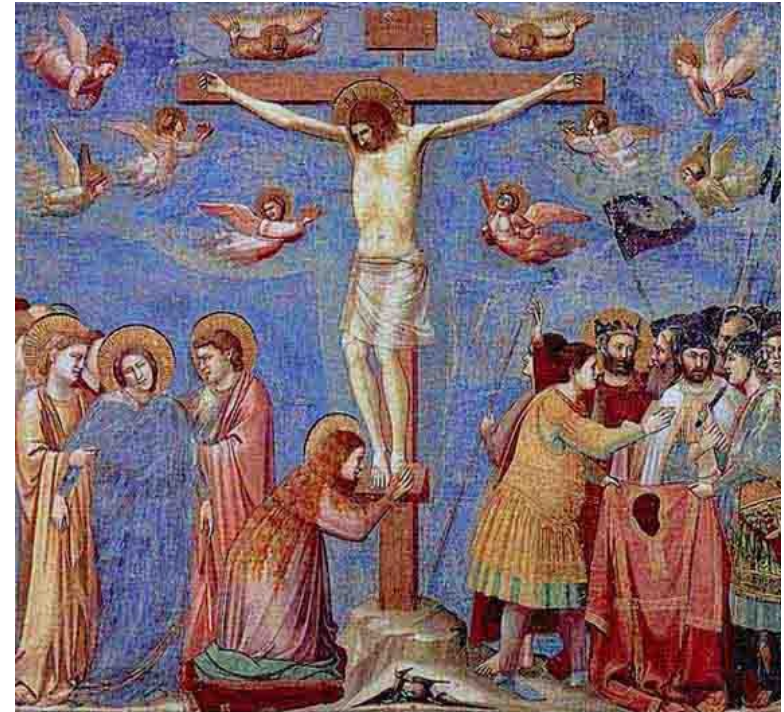
Vidrios coloreados sobre un armazón de plomo

A.- LA PINTURA MONUMENTAL

Cuando se pinta sobre muro o pared

1.- FRESCO

Colores al agua sobre revoque húmedo



A.- LA PINTURA MONUMENTAL

1.- FRESCO

Pigmentos + agua y cal como aglutinante



A.- LA PINTURA MONUMENTAL

2.- TEMPLE

Pigmentos + yema de huevo / goma arábica como aglutinante

Soporte: Madera, Lienzo, Pared.

Se seca de forma muy lenta y puede descascarillarse

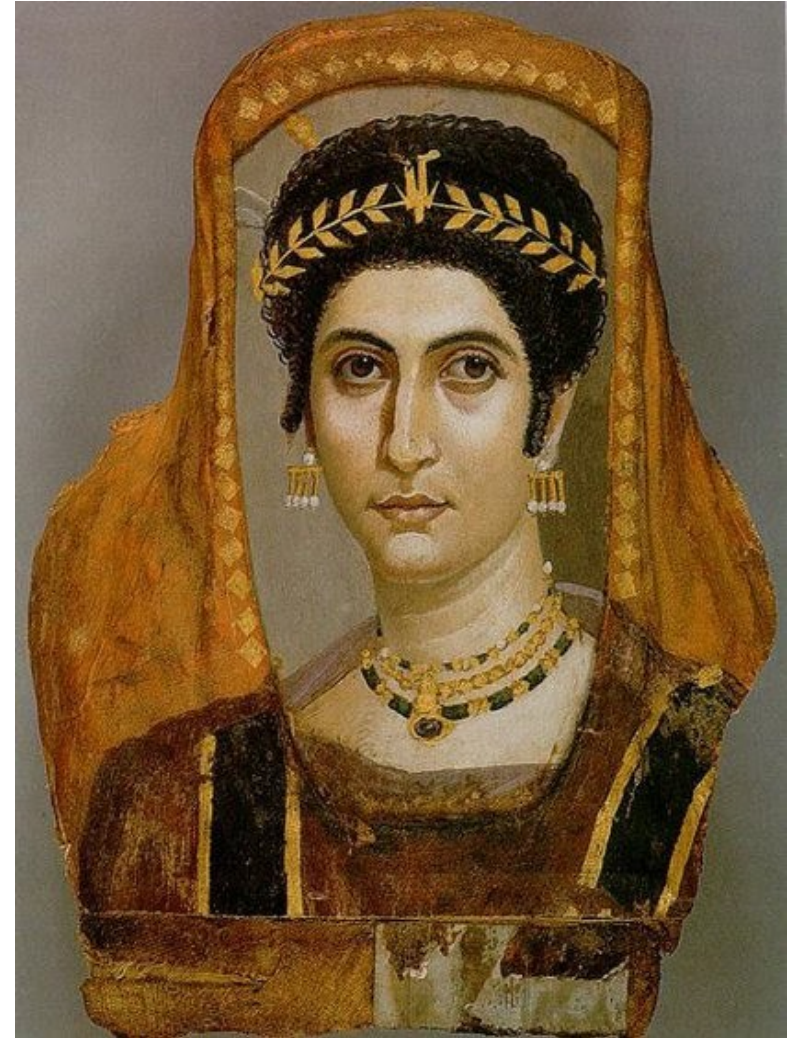


1.- LA TÉCNICA PICTÓRICA

A.- LA PINTURA MONUMENTAL

3.- ENCÁUSTICA

Colores a la cera y aceite en caliente sobre revoque

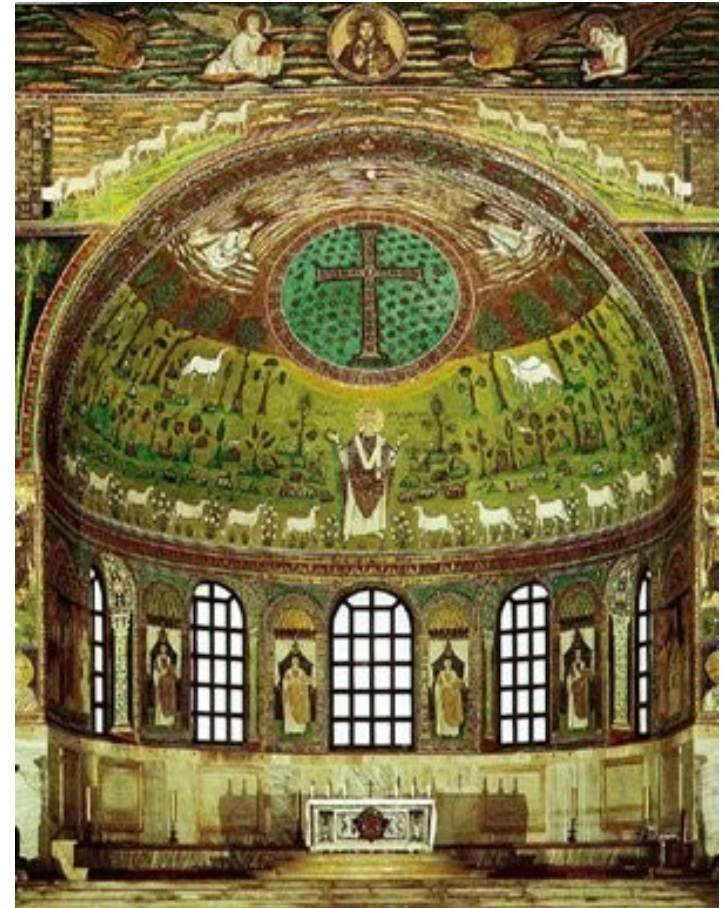


1.- LA TÉCNICA PICTÓRICA

A.- LA PINTURA MONUMENTAL

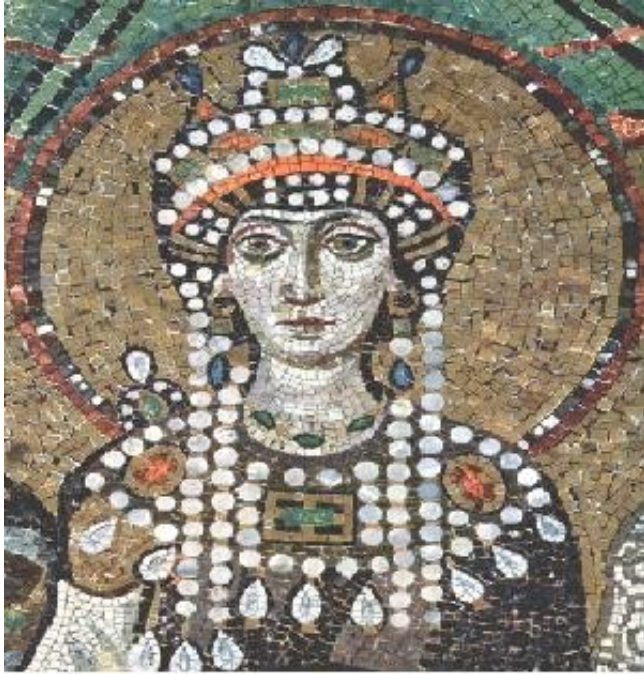
4.- MOSAICO

Teselas de diversos colores sobre argamasa



MOSAICO

Teselas de pasta vítrea o piedras de colores



1.- LA TÉCNICA PICTÓRICA

A.- LA PINTURA MONUMENTAL

5.- VIDRIERA

Vidrios coloreados sobre un armazón de plomo



1.- LA TÉCNICA PICTÓRICA

VIDRIERAS

Pequeños trozos de cristal pintado y montado sobre estructuras de plomo.



1.- LA TÉCNICA PICTÓRICA

B.- LA PINTURA EXENTA

Quando se pinta sobre soportes transportables y variadas técnicas.

1.- TEMPLE

Aglutinantes del pigmento: agua, clara de huevo y goma.
Soporte: tabla

2.- ÓLEO

Aglutinantes del pigmento : aceites, trementina y resinas.
Soporte: tabla y lienzo

3.- ACRÍLICOS

Colores sintéticos modernos.
Soporte: lienzo etc. Uso a partir s. xx

4.- OTROS

Acuarela, Guache, Pastel, Grabado.
Soporte: papel

1.- LA TÉCNICA PICTÓRICA

B.- LA PINTURA EXENTA

1.- TEMPLE

Aglutinantes
del pigmento:
agua, clara de
huevo y
goma.
Soporte: tabla



1.- LA TÉCNICA PICTÓRICA

B.- LA PINTURA EXENTA

2.- ÓLEO

Aglutinantes del pigmento :
aceites,
trementina y
resinas.
Soporte: tabla
y lienzo



1.- LA TÉCNICA PICTÓRICA

OLEO

Pigmentos + aceite de linaza como aglutinante

Se disuelven los colores en el aceite >>>>brillo

Soporte: Madera, Lienzo,
Permite retocar y corregir



1.- LA TÉCNICA PICTÓRICA

B.- LA PINTURA EXENTA

3.- ACRÍLICOS

Colores sintéticos modernos.

Soporte: lienzo etc.

Uso a partir s. xx

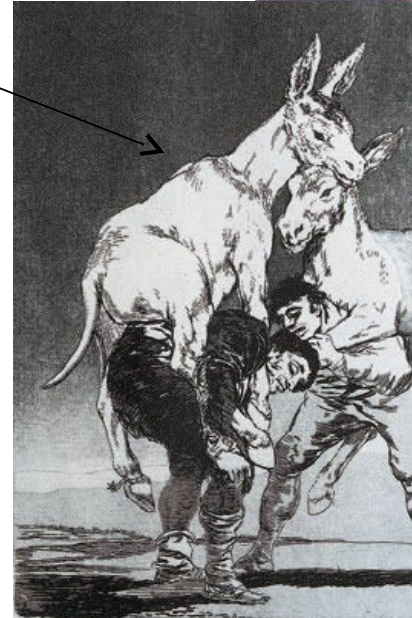


1.- LA TÉCNICA PICTÓRICA

B.- LA PINTURA EXENTA

4.- OTROS

Acuarela,
Guache,
Pastel,
Grabado.
Soporte:
papel



1.- LA TÉCNICA PICTÓRICA

OTRAS TÉCNICAS

ACUARELAS

▪ Pigmentos + mucha agua como diluyente + poco aglutinante (goma, baba de caracol, glicerina)

PASTEL

▪ Pintura seca: lápices de colores / no diluyentes / soportes papel y tela.

GOUACHE

▪ Pigmentos + aglutinante agua gomosa + soporte, telas



2.- ELEMENTOS PLÁSTICOS

G.- LA LUZ

A.- LA LINEA Y
EL DIBUJO

B.- EL VOLUMEN

C.- LA
PERSPECTIVA

D.- EL COLOR

E.-
MODELADO
Y
PINCELADA

F.-
COMPOSICIÓN



2.- ELEMENTOS PLÁSTICOS

A.- LA LINEA

Podemos con la línea identificar y reconocer formas pictóricas.

Tiene un lenguaje propio.

Se puede ver o no ver en la pintura

Según trazo varia:

Trazo continuo: >>>>> quietud / serenidad

Trazo grueso >>>> expresivo

Trazo abierto >>>>> dinamismo / poético / emoción

Trazo curvilíneo: >>>> sensualidad



2.- ELEMENTOS PLÁSTICOS

A.- LA LINEA

Trazo curvilíneo: >>>> sensualidad

Trazo predominante: >>>> sentido simbólico

- Líneas verticales: >>>> Misticismo
- Líneas triangulares: >>> equilibrio
- Líneas circulares >>>> perfección



2.- ELEMENTOS PLÁSTICOS

B.- EL VOLUMEN

Efecto de tridimensionalidad: uso de la línea, el color, la perspectiva, la luz



2.- ELEMENTOS PLÁSTICOS: LA PERSPECTIVA

Representación ficticia de la tercera dimensión, esto ha sido realizado mediante diferentes métodos.

1.- CABALLERA Y JERÁRQUICA

Distintos tamaños de las figuras

2.- PINTURA PLANA

Sin volumen ni perspectiva

3.- PERSPECTIVA LINEAL Y CENTRAL

Líneas y puntos de fuga

4.- EL ESCORZO

Recurso de la perspectiva

5.- EL ESFUMATO

Difuminado de los contornos

6.- PERSPECTIVA AÉREA

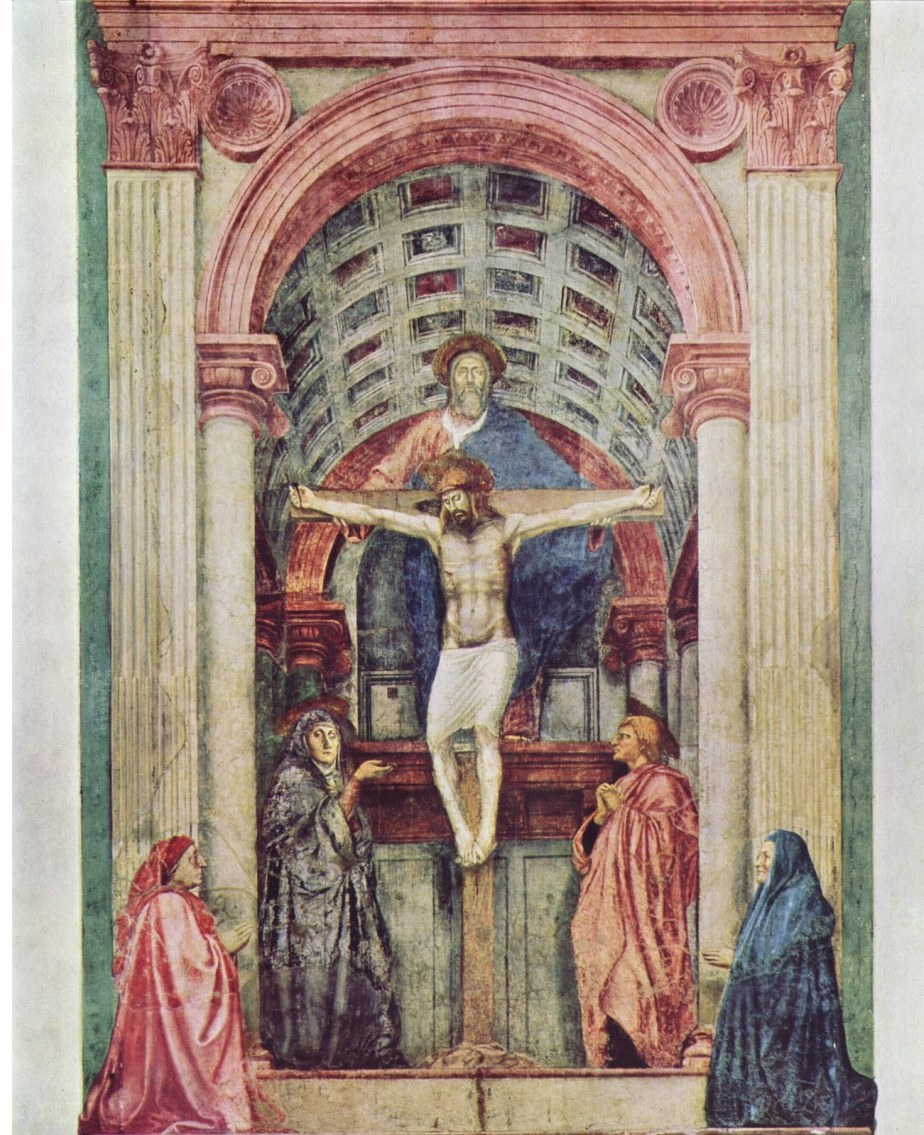
Crear atmósfera entre las figuras

C.- LA PERSPECTIVA

LA PERSPECTIVA

Técnica que permite simular la tercera dimensión [profundidad]

- Perspectiva medieval
- Perspectiva del Renacimiento
- Perspectiva aérea.



C.- LA PERSPECTIVA

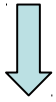


1.- CABALLERA Y JERÁRQUICA

Distintos
tamaños de las
figuras



C.- LA PERSPECTIVA



2.- PINTURA PLANA

Sin volumen ni perspectiva

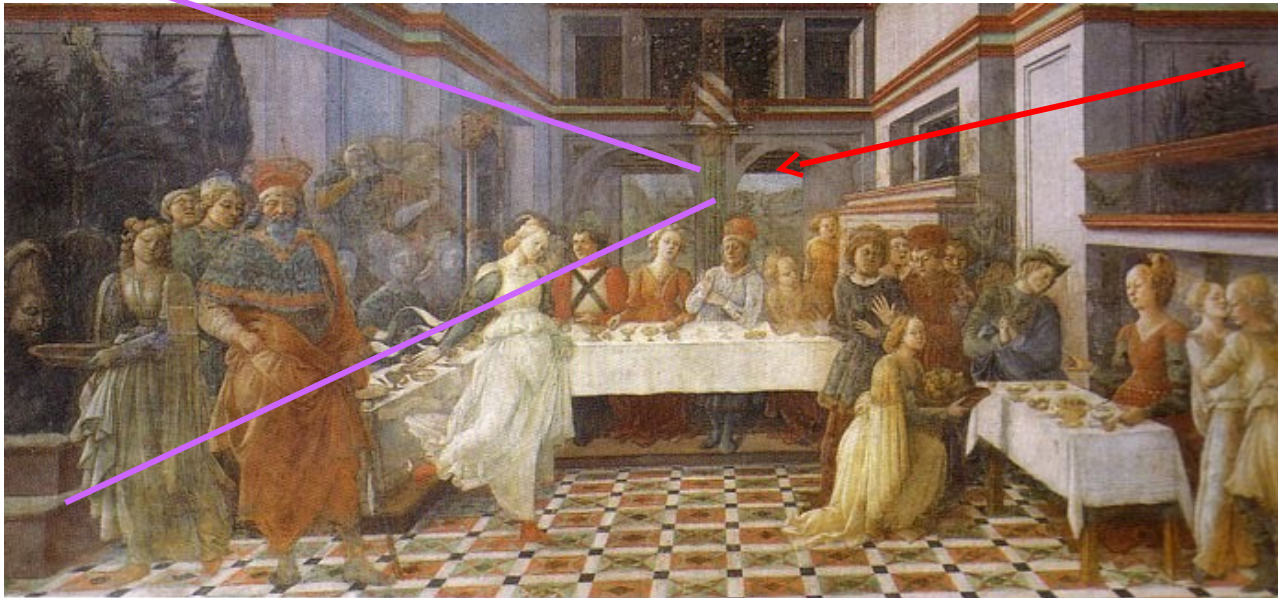


C.- LA PERSPECTIVA



3.- PERSPECTIVA LINEAL Y CENTRAL

Líneas y puntos de fuga



C.- LA PERSPECTIVA



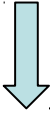
4.- EL ESCORZO

Un recurso de la perspectiva

Es reducir la longitud de los objetos según las reglas de las perspectivas. Escorzo es el término usado para referirnos a un cuerpo en posición oblicua o perpendicular a nuestro nivel visual. métodos.



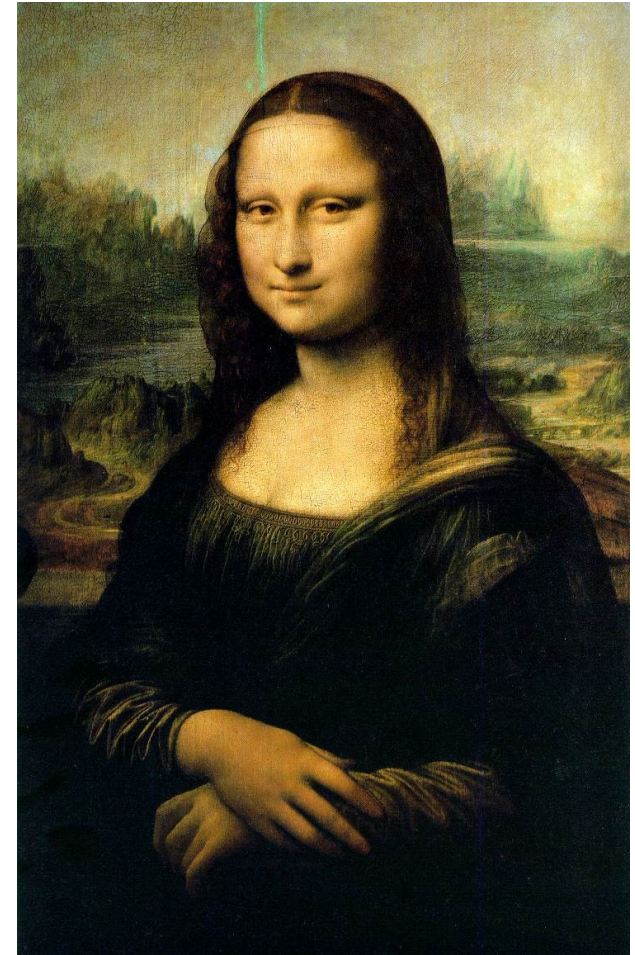
C.- LA PERSPECTIVA



5.- EL ESFUMATO

Difuminado
de los
contornos

Es una técnica pictórica que se obtiene por aumentar varias capas de pintura extremadamente delicadas, proporcionando a la composición unos contornos imprecisos, así como un aspecto de antigüedad y lejanía. Se utilizaba en los cuadros del Renacimiento para dar una impresión de profundidad.



C.- LA PERSPECTIVA

6.- PERSPECTIVA AÉREA

El método con el cual se produce sensación de profundidad al imitar el efecto de captar el espacio entre los objetos. Crear atmósfera entre las figuras



D.- EL COLOR

EL COLOR

Esencial

▪Tipos de Colores:

- Primarios: amarillo, rojo azul
- Secundarios: cuando los primarios se mezclan (anaranjado, violeta, verde)

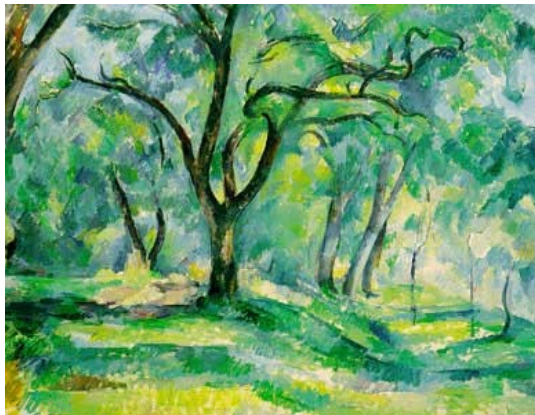
Los colores pueden ser:

▪Cálidos

- Amarillo, rojo, anaranjado: expanden luz / avanzan hacia el espectador

▪Fríos

- Violeta, azul, verde: absorben luz y se alejan del espectador



D.- EL COLOR

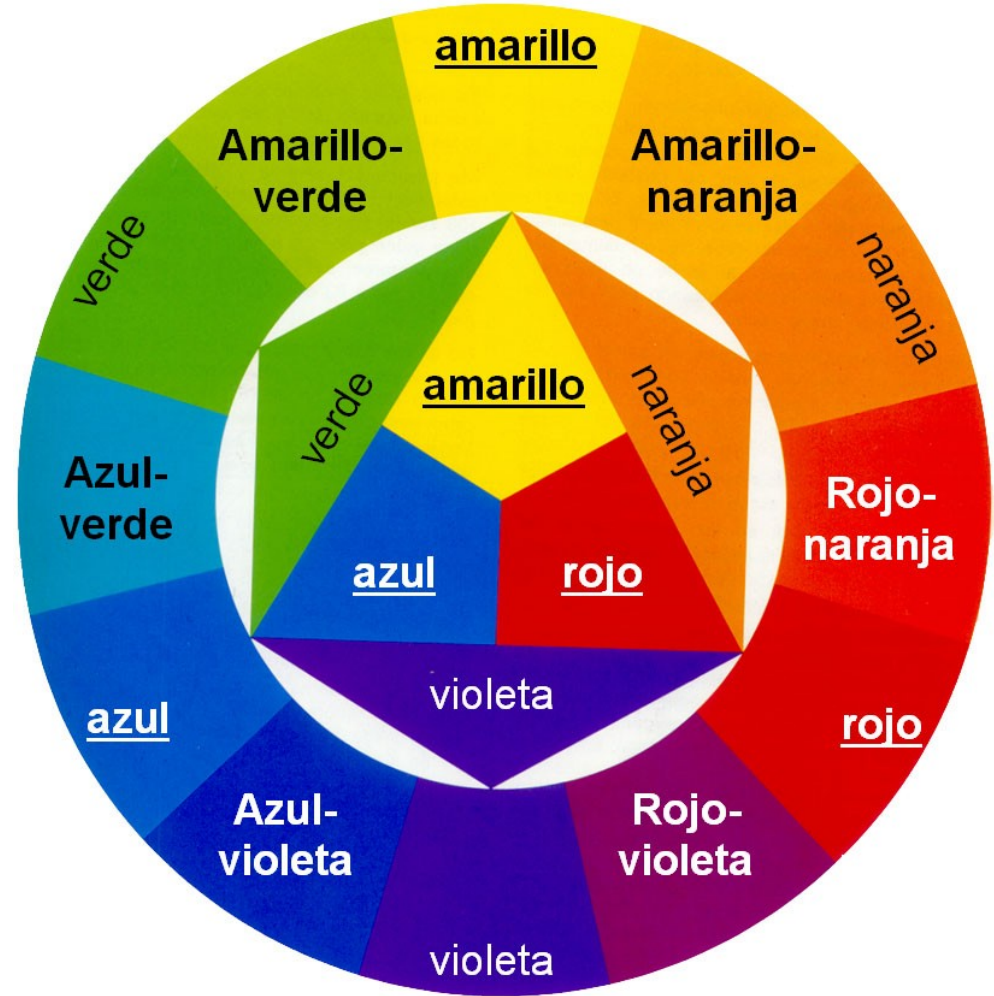
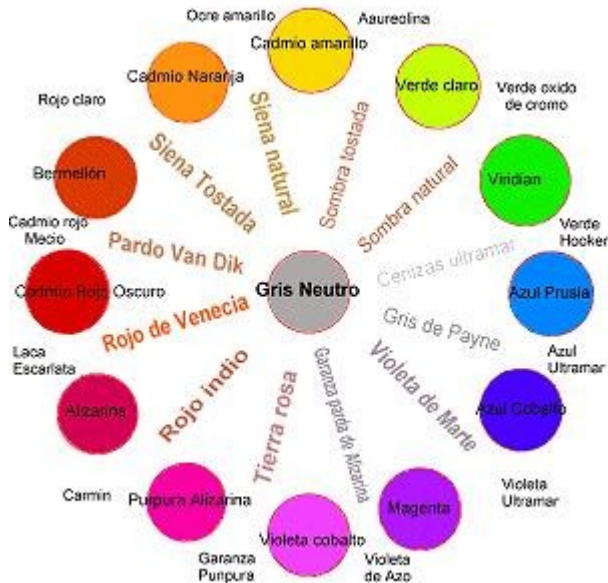
EVOLUCIÓN

LA TEORÍA DE LOS COLORES

Colores Primarios

Colores secundarios

Colores Complementarios



Círculo Cromático

D.- EL COLOR

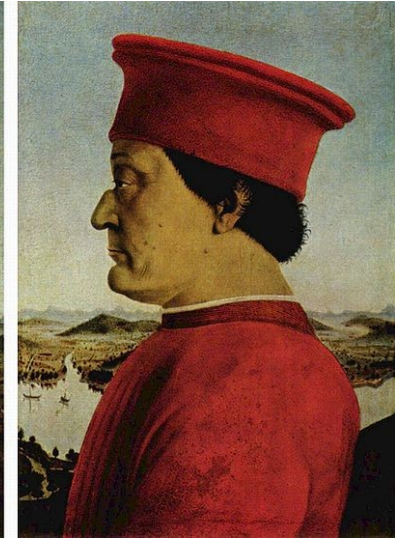
GAMA CALIDA

Gama Cálida

Expanden la luz

Primeros Planos

Avanzan hacia el espectador



D.- EL COLOR

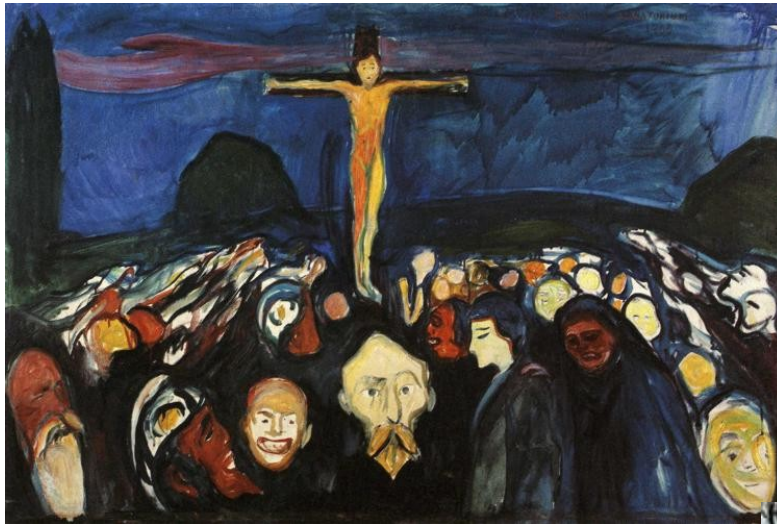
GAMA FRÍA

Gama Fría

Absorben la luz

Últimos planos

Se alejan del espectador



E.- MODELADO Y PINCELADA

Elemento fundamental de la pintura
Pigmento + aglutinante

LA APLICACIÓN DE LA PINCELADA

Uniforme

Espesa

Nerviosa



F.- LA COMPOSICIÓN

LA COMPOSICIÓN

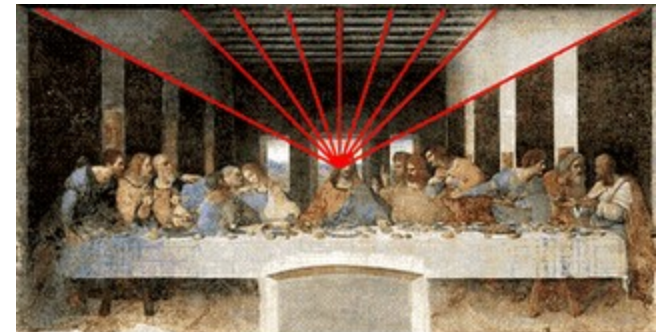
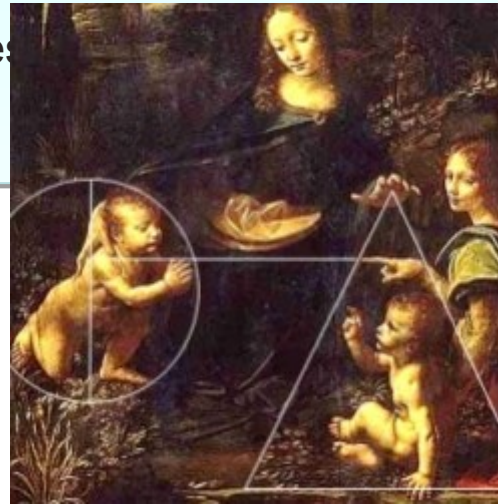
La ordenación de todos los elementos en el cuadro y las sensaciones que nos producen,

Viene determinada por:

- La luz, el color, la línea, las formas, la disposición en general

Tipos:

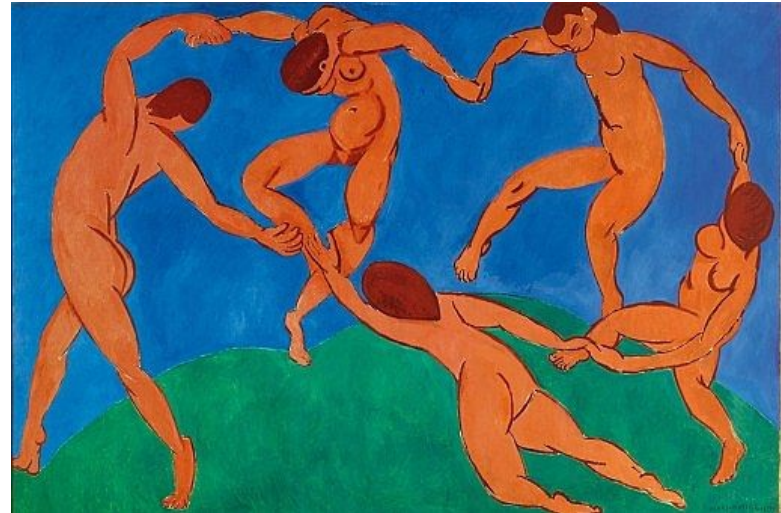
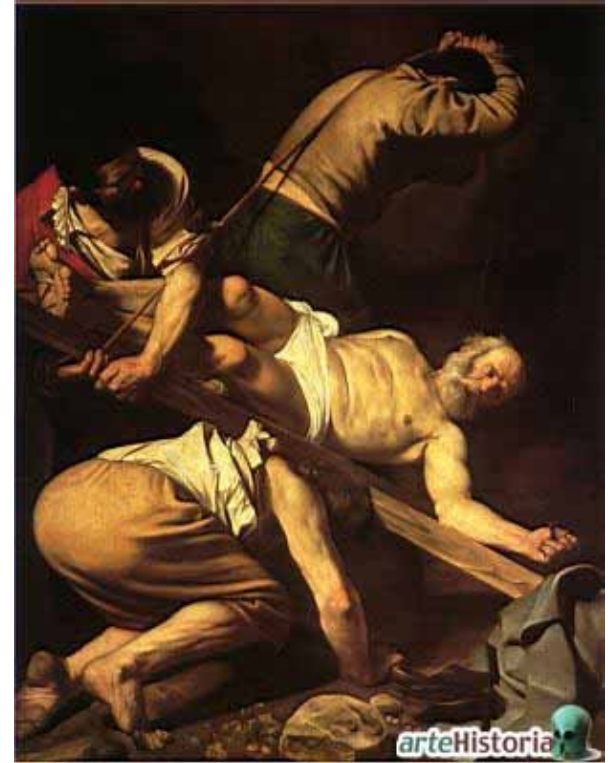
- Composiciones abiertas
- Composiciones cerradas
- Composiciones piramidales, centrípetas / simétricas etc



F.- LA COMPOSICIÓN

Basada en la LUZ

Organizada mediante
la iluminación



F.- LA COMPOSICIÓN

Basada en el
COLOR

Efectos mediante el
uso de diferentes
tonos.



G.- LA LUZ

LA LUZ

A veces es una representación ilusoria.

Influye en la composición

El tratamiento del autor hace que esta sea:

- Luz diáfana u homogénea
 - Equilibrio armonía
- Luz contrastada
 - Dinamismo / expresividad
- Luz Cenital
 - Orden / estatismo
- Luz Oblicua
 - Movimiento / profundidad



LA LUZ

La luz es un elemento fingido y está íntimamente relacionada con el modo de representar el volumen y el espacio

A.- TIPOS

- a.- Natural
- b.- diurna
- c.- Nocturna
- d.- Artificial

B.- EVOLUCIÓN

a.- Luz uniforme en la pintura plana románica

b.- Luz que modela volúmenes en pintura gótica

c.- Luz clara y sin grandes contrastes en la P. Renacentista

d.- Dramática claroscuros en el tenebrismo barroco

e.- Luz con matices fundamentales en la perspectiva aérea

f.- Larga serie de estudios sobre matices en los impresionistas

g.- Experimentación libre con las vanguardias artísticas. Despreocupación y descomposición racional desde el Cubismo a la Pintura Abstracta

LA LUZ

A.- TIPOS

- a.- Natural
- b.- Diurna
- c.- Nocturna
- d.- Artificial



LA LUZ

B.- EVOLUCIÓN

a.- Luz uniforme en la pintura plana románica

b.- Luz que modela volúmenes en pintura gótica

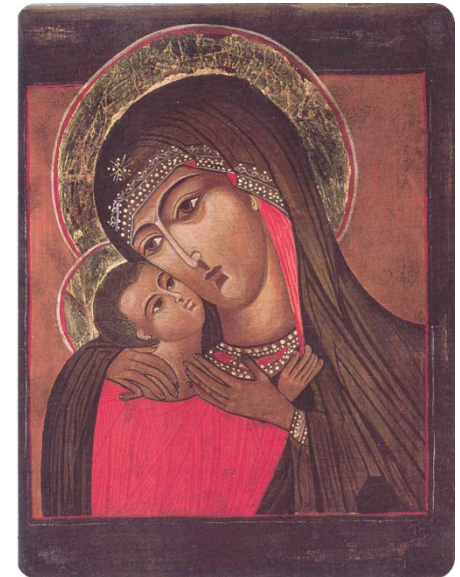
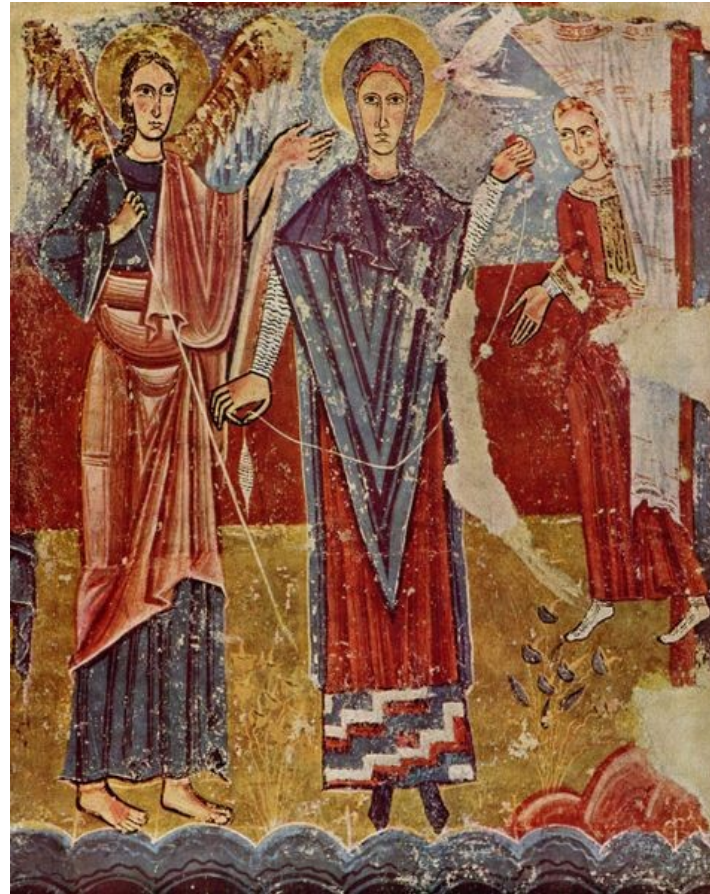
c.- Luz clara y sin grandes contrastes en la P. Renacentista

d.- Dramática claroscuros en el tenebrismo barroco

e.- Luz con matices fundamentales en la perspectiva aérea

f.- Larga serie de estudios sobre matices en los impresionistas

g.- Experimentación libre con las vanguardias artísticas. Despreocupación y descomposición racional desde el Cubismo a la Pintura Abstracta



LA LUZ

B.- EVOLUCIÓN

a.- Luz uniforme en la pintura plana románica

b.- Luz que modela volúmenes en pintura gótica

c.- Luz clara y sin grandes contrastes en la P. Renacentista

d.- Dramática claroscuros en el tenebrismo barroco

e.- Luz con matices fundamentales en la perspectiva aérea

f.- Larga serie de estudios sobre matices en los impresionistas

g.- Experimentación libre con las vanguardias artísticas. Despreocupación y descomposición racional desde el Cubismo a la Pintura Abstracta



LA LUZ

B.- EVOLUCIÓN

- a.- Luz uniforme en la pintura plana románica
- b.- Luz que modela volúmenes en pintura gótica

c.- Luz clara y sin grandes contrastes en la P. Renacentista

- d.- Dramática claroscuros en el tenebrismo barroco
- e.- Luz con matices fundamentales en la perspectiva aérea
- f.- Larga serie de estudios sobre matices en los impresionistas
- g.- Experimentación libre con las vanguardias artísticas. Despreocupación y descomposición racional desde el Cubismo a la Pintura Abstracta



LA LUZ

B.- EVOLUCIÓN

- a.- Luz uniforme en la pintura plana románica
- b.- Luz que modela volúmenes en pintura gótica
- c.- Luz clara y sin grandes contrastes en la P. Renacentista

d.- Dramática claroscuros en el tenebrismo barroco

- e.- Luz con matices fundamentales en la perspectiva aérea
- f.- Larga serie de estudios sobre matices en los impresionistas
- g.- E
- artíst
- ración



3.- LA TEMÁTICA

Identificar y describir el tema

A.- TEMAS
MITOLÓGICOS



B.- TEMAS
RELIGIOSOS



C.- TEMAS
PROFANOS



D.- TEMAS
RETRATOS

